

# Plan Comunitario de Equidad Digital para el Condado de Bexar y Ciudad de San Antonio

Presentación Ejecutiva

Septiembre 2021

# Descargo de Responsabilidad

---

La información que se encuentra en este portal está destinada para uso público. Refleja el trabajo producido y proporcionado por el equipo de SA Digital Connects y los miembros de la comunidad, a partir de enero de 2021 hasta el presente.

Alguna información reflejará el momento en que se realizó el trabajo. Los datos, el financiamiento, los mapas y las suposiciones pueden fluctuar dentro del cambiante ecosistema digital.

# Presentación Ejecutiva

## Alcance del trabajo de SA Digital Connects

### Unirse para cerrar la brecha digital que existe en San Antonio y el condado de Bexar

“SA Digital Connects” es un plan de inversión pública / privada / comunitaria para la lograr la equidad Digital en el condado de Bexar y ciudad San Antonio que conducirá a futuras acciones; incluyendo cronología de actividades, hitos, un rol clave de las partes interesadas y la inversión requerida para su ejecución.

Al final del esfuerzo, San Antonio y el condado de Bexar estarán listos para utilizar de una manera efectiva los fondos federales y del estado de Texas para iniciativas clave para lograr equidad y el acceso digital que afecten a hogares, estudiantes, adultos mayores, veteranos, personas que viven con discapacidades, fuerza laboral, telemedicina y el sistema judicial.

# Plan de Equidad Digital de San Antonio y el Condado de Bexar

## Resultados

**Alineación entre las partes interesadas** en los objetivos (por ejemplo, áreas de enfoque, niveles de adopción, soluciones sustentables)

**Mapa a nivel comunitario** de las brechas para la banda ancha y los dispositivos en todo el condado

**Base de hechos sobre las barreras** de acceso, incluida la disponibilidad, la asequibilidad y la adopción

**Recomendaciones para cerrar la brecha** que afecta a los hogares, estudiantes, adultos mayores, veteranos, fuerza laboral, telemedicina y el sistema de justicia

**Ruta crítica y plan de activación** con plazos, hitos, roles de las partes interesadas e inversión requerida para iniciativas clave

**Método para rastrear y monitorear el progreso y los resultados**

**Aceptación de socios locales** para garantizar compromiso con la estrategia y la ejecución

Paso 0 (4 semanas)

### Planificación y alineación

Facilitar las entrevistas con las partes interesadas para alinearse con los objetivos compartidos y las áreas de enfoque prioritarias

Investigación para entender el estado en el que se encuentran los datos:

- Estado de oferta: infra., velocidad, costos
- Estado de la demanda: tec. para acceso para en los hogares; barreras

Involucramiento de socios locales para garantizar su compromiso

Evaluar y desarrollar soluciones que ayuden a los hogares, los estudiantes, los adultos mayores, los veteranos, las personas que viven con discapacidades, la fuerza laboral, la telemedicina y el sistema de justicia

Paso 1 (6 semanas)

### Comprender los hechos y las necesidades

Realizar entrevistas y recopilar datos para mapear la infraestructura y comprender las opciones

Analizar las barreras de acceso:

- Identificar las barreras para lograr la adopción
- Asociarse con distritos y analizar las tasas de participación y adopción

Sintetizar los problemas e identificar las áreas de mayor prioridad

Paso 2 (4 semanas)

### Crear una estrategia para enfrentar las necesidades

Facilitar 1-2 talleres para evaluar los requisitos técnicos y financieros así como las soluciones de prueba del plan

Recomendar soluciones y el camino a seguir para los temas clave:

- Estrategia e iniciativas
- Seguimiento continuo de datos
- Asociaciones y adquisiciones
- Financiamiento y políticas
- Liderazgo, participación de las partes interesadas y plan de activación

# La equidad y el acceso digital son fundamentales para reducir las desigualdades sistemáticas e impulsar la próxima generación de desarrollo social y económico



## Beneficios a particulares



Amplía las oportunidades y reduce las desigualdades para las personas

- Aumenta el acceso a la **educación / oportunidades de trabajo** y promueve una mayor inclusión social
- Aumenta el **potencial económico** a medida que los estudiantes con acceso ganan \$2M+ más a lo largo de su vida<sup>1</sup>



## Beneficios a la comunidad y a la sociedad



Incrementa beneficios en toda la comunidad y la sociedad

- Establece **nuevas formas de aprendizaje en la educación** a través del currículo digital y el desarrollo de habilidades
- Aumenta el acceso a la **telesalud**, expande el **gobierno digital** y apoya un sistema de **justicia híbrido**<sup>2</sup>



## Beneficios a la economía



La inversión genera un retorno positivo a la economía

- Crea un **ROI social de \$2.40** por cada **\$1** invertido en acceso digital<sup>3</sup> (por ejemplo, a través de impuestos)
- La presencia de **internet de banda ancha ultrarrápida** conduce a un aumento promedio del **3%** en la formación de nuevas empresas<sup>5</sup>

***La inversión digital genera un ROI social positivo en 1-2 años y beneficios anuales en el PIB***

San Antonio/Condado de Bexar ya es reconocido como un líder en inclusión digital con un historial de éxito



### Premiado por esfuerzos de inclusión digital

- Reconocido con los premios de **Pionero Digital de NDIA 2020** y el **SMART 50 2021**
- Recibió **\$110K en premios de Smart Community Networks Challenge** por una innovadora maya solar de red Wi-Fi para residentes de viviendas públicas
- **Sirvió como una ciudad modelo** basada en nuestra capacidad para involucrar a la comunidad, experimentar a nivel local y levantar coaliciones intersectoriales para abordar la brecha digital



# A raíz de COVID-19, estamos en un momento único para tener un impacto descomunal hacia el cierre de la brecha digital.

## COVID-19 aumentó la urgencia de actuar ya que el acceso digital importa más que nunca

- **Aumentaron las desigualdades** entre las personas con y sin acceso digital
- Aceleró la tasa de **empleos que requieren habilidades digitales**
- Aumentó la demanda de tecnología digital en todos los sectores, incluidos la **educación, el desarrollo de la fuerza laboral, la atención médica y el sistema de justicia**
- Estableció una **necesidad digital** que solo se espera que crezca después de la pandemia

## Estimamos que \$500M+<sup>1</sup> en fondos federales podrían asignarse a la banda ancha de San Antonio y el condado de Bexar

Ilustrativo



**\$50-100M**

a través de programas federales de banda ancha



**\$100-200M**

a través de fondos de recuperación fiscal del gobierno estatal y local



**\$100-250M**

fondos sectoriales específicos en Educación, Salud y Vivienda

*... y potencial para aprovechar otros fondos locales (incluidos bonos públicos) y fuentes filantrópicas*

**Si no actuamos ahora, podríamos enfrentar retrasos significativos debido a las limitaciones de recursos para las capacidades técnicas (por ejemplo, empalmadoras de fibra, ingenieros de red) y las materias primas (por ejemplo, fibra óptica)**

1. Asignación de fondos de banda ancha en el pasado para "SA/Bexar County" a través de CARES Act, Texas ESSER, y tendencias históricas de gasto para banda ancha. Fuente: [American Rescue Plan \(2021\)](#); [National Law Review](#); [National Association of Counties](#); Analysis de BCG

Nuestra ambición es que la ciudad de San Antonio/el condado de Bexar aborden la brecha digital, convirtiéndose en un líder nacional en desarrollo de negocios / fuerza laboral y crecimiento económico.

## Componentes del acceso

## Cada hogar tiene ...

### Disponibilidad



Acceso confiable al internet a velocidades de 100/100 Mbps con una tasa de información comprometida (CIR) que garantice niveles de servicio<sup>1</sup>

### Asequibilidad



Opciones de Internet con una calidad de servicio adecuada a un costo anual no superior al 1% de los ingresos del hogar

### Acceso a dispositivos



Dispositivos conectados que cumplan con los requisitos técnicos para aplicaciones fundamentales tales como: educación, salud, capacitación de la fuerza laboral

### Apoyo a la adopción



La capacidad de acceder cómodamente al internet y la motivación para hacerlo (por ejemplo: alfabetización digital, recursos lingüísticos, confianza)

***Actuaremos primordialmente con una mentalidad de equidad, centrándonos inicialmente en las áreas y segmentos de la población con mayor necesidad. Nuestra meta es lograr nuestro objetivo dentro de 4 años (antes de diciembre 2024)***

1. "Committed Information Rate" (CIR) para garantizar el servicio de 80/80/60, significando una garantía de servicio de al menos de 80% de la velocidad (80/80 mbps) es obtenida al menos 80% de las veces y con un mínimo de un 60% de la meta de velocidad (60/60 mbps) obtenida todo el tiempo.



Más del 20% de los hogares de la ciudad de San Antonio / condado de Bexar no cuentan con acceso digital hoy en día, en gran parte debido a las barreras de asequibilidad y adopción.

### Tamaño de la división

130K+

Hogares sin acceso de banda ancha (más del 20% de todos los hogares)

65K+

Hogares sin dispositivos conectados (10% + de todos los hogares)

### Barreras a la adopción



Disponibilidad

50K

Los hogares carecen de acceso a una cobertura confiable (40% de los hogares desconectados)



Asequibilidad

90K

Los hogares informan que no tienen acceso porque no pueden pagar su factura mensual (70% de los hogares desconectados)

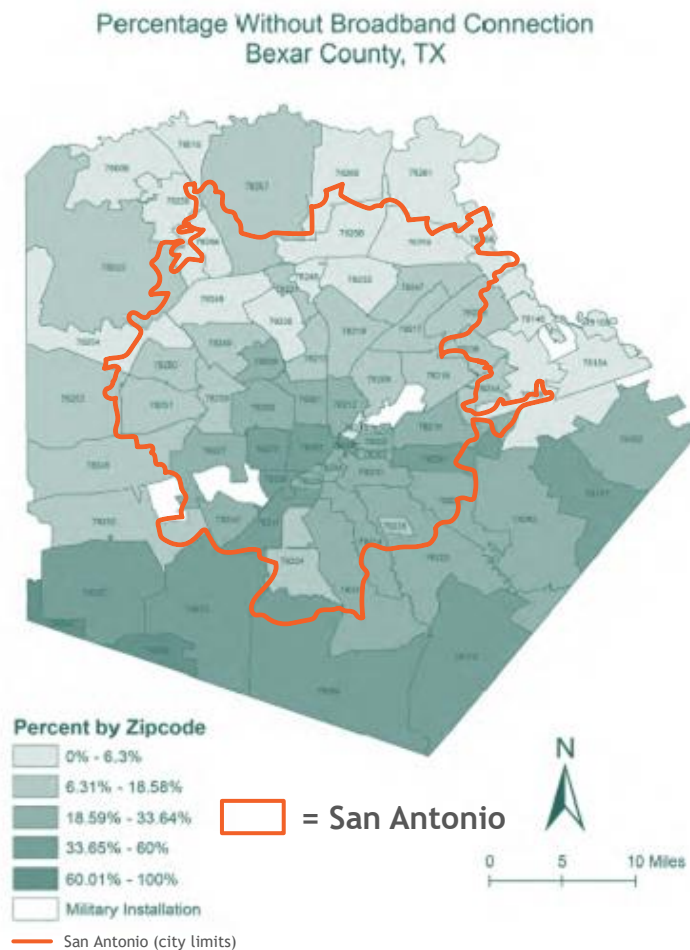
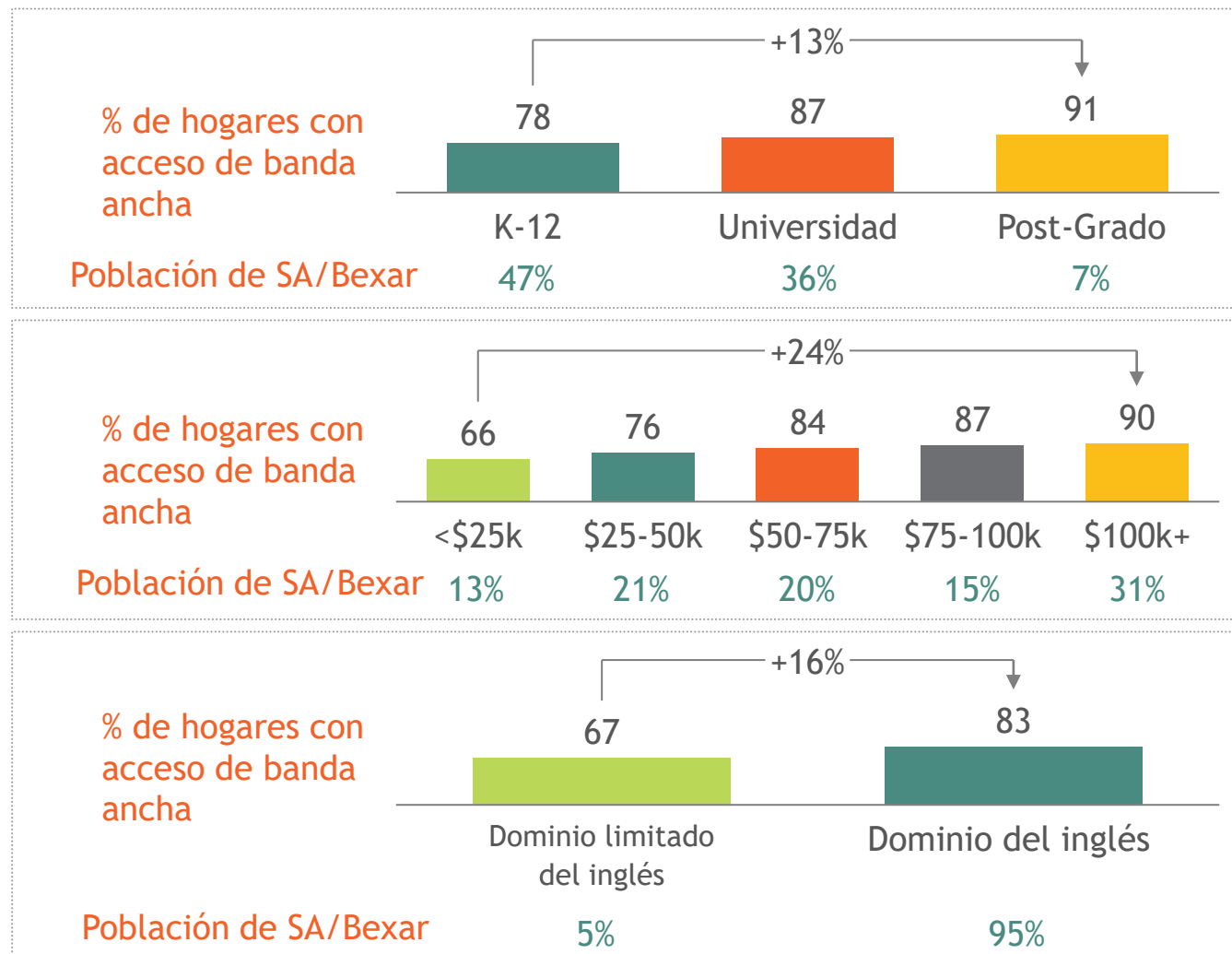


Adopción

Hasta 130K

Los hogares se enfrentan a barreras de adopción, incluida la falta de comodidad con las herramientas digitales, las barreras del idioma, etc. (el 100% de los hogares desconectados)

La brecha afecta desproporcionadamente a los que están en desventaja, especialmente en las áreas del sur y este de la región.



# Más de 160 mil hogares adicionales se beneficiarán si cumplimos con nuestras aspiraciones



**160K+**

Los hogares tienen acceso hoy en día, pero a una velocidad menor de 100 / 100 mbps<sup>1</sup> (25% + de todos los hogares)



**140K+**

Los hogares priorizan la banda ancha, aunque representa más del 1% de los ingresos de su hogar<sup>2</sup> (más del 22% de todos los hogares)

*Los hogares también pueden carecer de las habilidades digitales necesarias para mantenerse al día con las aplicaciones actuales y futuras.*

1. Calculo basada en numero de hogares (210K) sin acceso a 1 Gbps (poder notarial para acceso confiable a 100/100 Mbps y capaz de cumplir el estándar cumplido de información) mas allá de aquellos enfrentado barreras de disponibilidad hoy en día (50K) 2. Calculo basada en numero de hogares mas allá de aquellos que enfrentan el día de hoy barreras de asequibilidad (90K) Aquellos hogares con un ingreso anual debajo de \$72K, para los hogares con ingresos superiores y que el costo del internet anual representa 1% o mas del ingreso anual del hogar a precios promedio de internet de \$60/mes o \$720/ano.

Fuente: US ACS Census (2020); BusinessWire

# Una amplia coalición de socios públicos, privados y comunitarios ha invertido para desarrollar un plan integral y una ruta crítica.

## Visión general del Plan de Coalición y Equidad Digital

SA Digital Connects es una inversión público-privada-comunitaria en un **Plan y Ruta Crítica de Equidad Digital**

El plan recomienda **acciones futuras** con plazos, hitos, partes interesadas clave, inversión requerida

San Antonio y el condado de Bexar estarán listos para **implementar iniciativas de equidad digital** en hogares, estudiantes, adultos mayores, veteranos, personas que viven con discapacidades, fuerza laboral, telemedicina y el sistema de justicia



## Varias fuentes utilizadas para informar las recomendaciones

- Involucró a más de **140 entidades comunitarias, distritos escolares e instituciones de educación superior** a través de entrevistas, una encuesta de inventario y grupos de investigación
- Aprendizajes identificados durante **esfuerzos locales en curso** en San Antonio y el condado de Bexar
- Investigaciones de mejores prácticas y puntos de referencia **comparables con otras ciudades / municipios**
- Solicitamos aporte de contacto semanales con nuestro grupo asesor de líderes digitales de la comunidad



# Nuestro esfuerzo se basa en el impulso del trabajo de más de 80 organizaciones que apoyan la inclusión digital.

## # de organizaciones que ofrecen servicios de inclusión digital

- 32** ofrecen acceso gratuito al internet
- 30** proporcionan dispositivos nuevos / reacondicionado
- 30** apoyan la capacitación en habilidades básicas
- 29** ofrecen soporte técnico
- 25** participan en la política digital

*Algunas organizaciones pueden ofrecer más de un servicio*

## ¿Por qué su organización invierte en inclusión digital?

- “ Mejora la **calidad de vida** de los residentes del área de San Antonio y contribuye positivamente al clima de negocios”  
-Cámara de Comercio de San Antonio
- “ La conectividad digital consistente es fundamental para **ayudar a los jóvenes y sus familias a que tengan acceso a los servicios, la educación y el empleo**”  
-Girls Inc. de San Antonio
- “ Nuestros estudiantes y futuros estudiantes necesitan tecnología para emparejar el campo de juego ... **No hay "productividad" sin "conectividad"** -Distrito de Alamo Colleges



# Identificamos ocho iniciativas clave para abordar la brecha digital

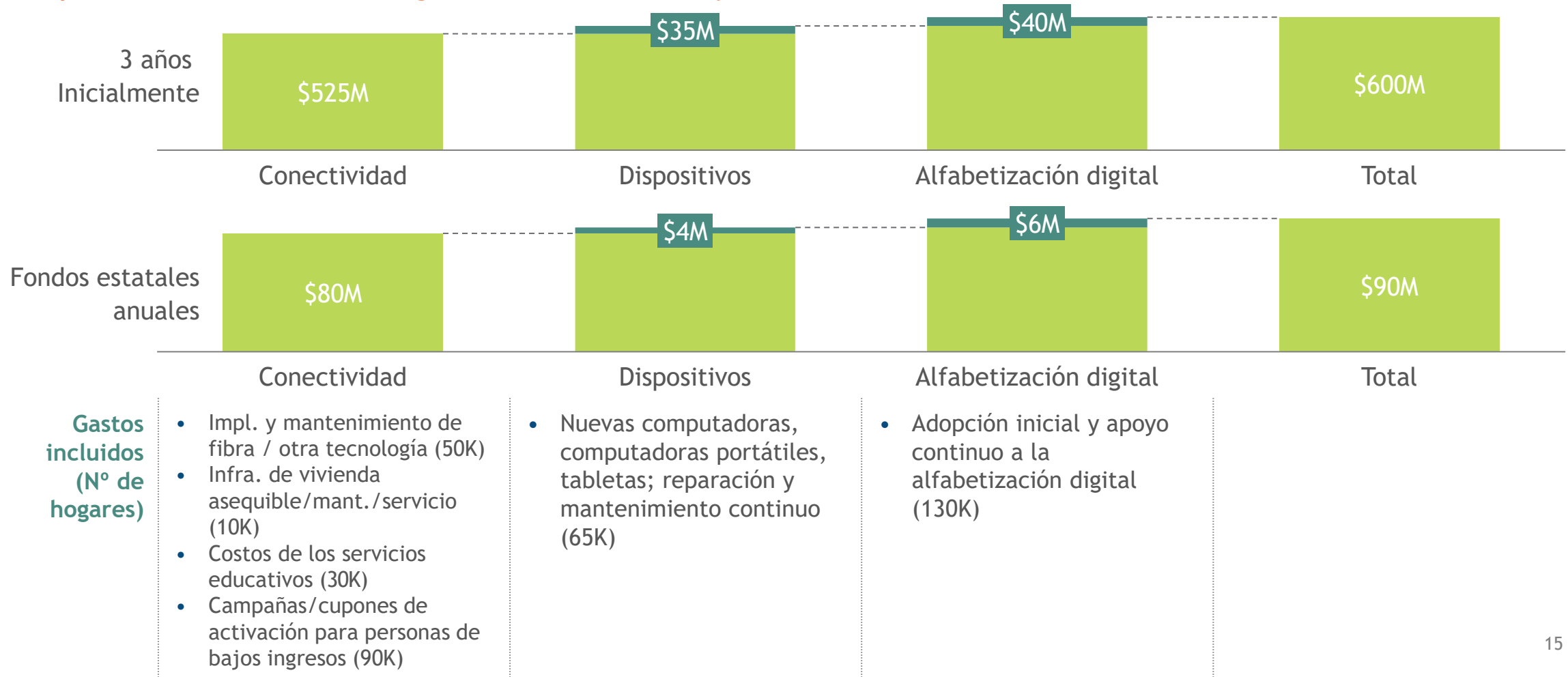
Iniciativas	Detalles
1 <b>Ampliar el acceso a la infraestructura</b>	Fomentar el despliegue de fibra residencial a velocidades confiables de 100/100 mbps cuando sea factible y de otra tecnología (por ejemplo, inalámbrica fija, malla) para llenar vacíos
2 <b>Permitir el acceso en viviendas asequibles</b>	Modernizar o instalar una conectividad adecuada en complejos de viviendas (por ejemplo, SAHA), junto con dispositivos/ofertas de alfabetización
3 <b>Apoyar los programas de acceso patrocinados por las escuelas</b>	Expandir programas escolares de conectividad y dispositivos e integrar currículo de educación tecnológica y digital dentro de la columna vertebral del aprendizaje
4 <b>Ampliar las ofertas de el internet para personas de bajos ingresos</b>	Conectar a los residentes con las soluciones disponibles para personas de bajos ingresos, ampliar el acceso público al internet y crear nuevos mecanismos para que el servicio sea asequible
5 <b>Distribuir dispositivos</b>	Crear sistemas para suministrar dispositivos de bajo costo a través de programas patronales, donaciones de dispositivos restaurados y planes de patrocinio de proveedores
6 <b>Programas de apoyo para la adopción</b>	Campañas por diferentes medios de comunicación para inscribir a los residentes en programas digitales e invertir en la alfabetización digital y soporte técnico
7 <b>Recopilar datos y seguimiento de resultados</b>	Establecer mecanismos para la evaluación continua de las necesidades de los hogares y activos disponibles para rastrear el progreso e informar sobre futuras soluciones
8 <b>Implementar un modelo de operación efectivo</b>	Determinar el modelo operativo además de los recursos y los mecanismos de comunicación que movilizarán una acción coordinada y efectiva entre las entidades públicas y privadas

*Las iniciativas se implementarán primero con un enfoque de equidad, priorizando la conectividad de los grupos más necesitados tales como las minorías, poblaciones de bajos ingresos y estudiantiles.*

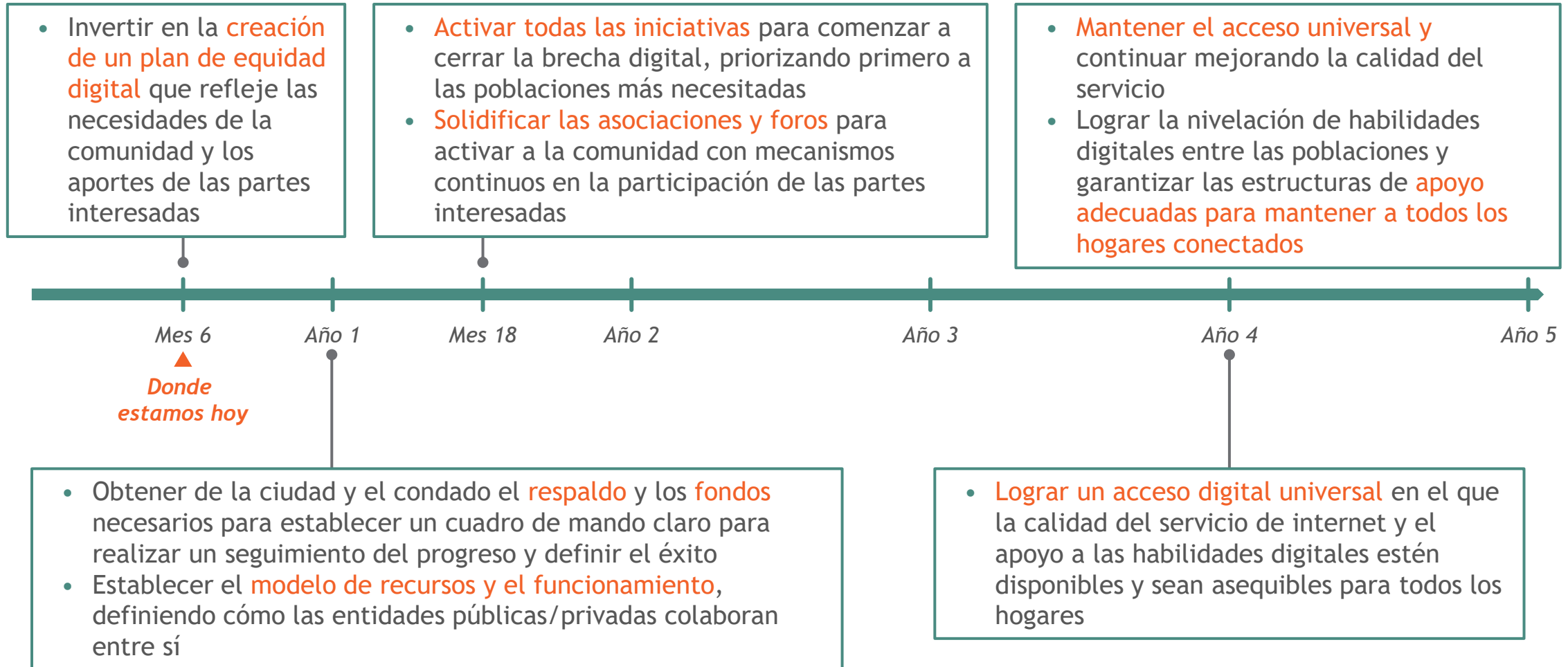


Se necesita una inversión estimada de \$600 millones en los próximos 3 años y \$90 millones anuales a partir del cuarto año para cerrar la brecha digital. Requiere de la participación de dólares del sector público tanto local, estatal y federal las cuales serán asignadas por la ciudad y el condado.

Se requiere una inversión inicial (hasta diciembre del 2024) y fondos continuos para cerrar completamente la brecha digital en San Antonio y el condado de Bexar



# Hitos clave para la estrategia digital a implementarse en los próximo cinco años en San Antonio y del Condado de Bexar



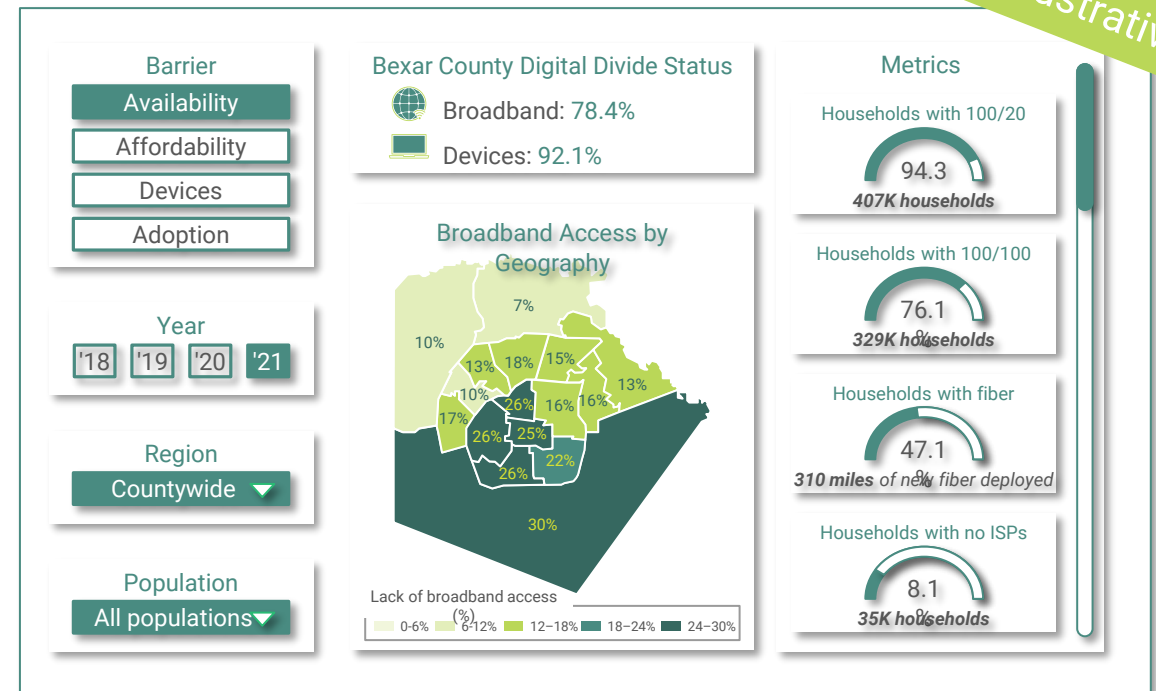
Hemos identificado medidas clave para realizar un seguimiento del progreso de nuestra estrategia, capturando métricos primordiales en un tablero digital público.

## Medidas clave del progreso

- 1 **Acceso:** Calidad del servicio en los hogares que utilizan internet y dispositivos domésticos
- 2 **Disponibilidad:** Hogares con infra. y acceso a velocidades 100/100
- 3 **Asequibilidad:** Hogares que tienen acceso a opciones de internet con costo <1% de sus ingresos
- 4 **Adopción:** Hogares cómodos/motivados para adoptar (por ejemplo, sin molestias con tecnología adquirida)
- 5 **Equidad:** Acceso completo en la zona y por segmentos de población (educación, ingresos, etc.)
- 6 **Peer Performance:** Clasificación en comparación a otras ciudades (por ejemplo, National Equity Atlas)

## Ejemplo: Tablero digital de métricos

Ilustrativo



Se requieren análisis adicionales para evaluar el beneficio social atribuido al acceso digital (por ejemplo, el impacto en el PIB, la formación de empresas, etc.)

Incluirá la capacidad de visualizar la información representada como: barreras, año, región o población

# El mapeo preliminar ofrece información sobre las necesidades de los hogares y determinara los próximos pasos para futuras versiones



¿Qué es esto?



Lo que esto no es

*Estimaciones a nivel de distrito, precinto y censo del # y % de los hogares:*



*Una triangulación de las necesidades actuales de los hogares basada en fuentes de datos públicos*



*Evaluación del uso real ni la cobertura a nivel del hogar*

1 Sin acceso digital adecuado



Reporte automatizado de la confiabilidad del internet y dispositivos (de SASpeakUp, ACS)



Adopción verificada basada en el uso (por ejemplo, de Microsoft, Google)

2 Enfrentando barreras de disponibilidad



Reporte automatizado de servicio lento/no disponible (de SASpeakUp) y grabación de velocidades promedio (de BroadbandNow)



Evaluación validada de las velocidades implementadas (por ejemplo, pruebas de velocidad) y mapas de activos/fibra a nivel del hogar

3 Enfrentando barreras de asequibilidad



Autoinformes automáticos por hogar que no pueden pagar el costo mensual (de SASpeakUp)



Comparación de ingresos/costos de los servicios disponibles y los puntos de referencia de precios en los hogares

# Nuestra alianza publica-privada-comunitaria dirigirá el plan de equidad digital de la ciudad de San Antonio y el condado de Bexar

## Estructura público-privada-comunitaria

**Coalición Intersectorial**  
*Colaboración para encaminar el plan hacia el éxito*

 <b>Liderazgo de Ciudad y Condado</b>	 <b>Líderes filantrópicos y privados</b>
--	---

**Apoyo a Partes Interesadas**  
*Aprovechar capacidades para el apoyo a iniciativas digitales*

 <b>Insti. de Educación</b>	 <b>Rep. locales, estatales y fed.</b>
 <b>Proveedores de Internet</b>	 <b>Fund. Individuales y Corporativas</b>
 <b>Organizaciones comunitarias</b>	 <b>Filantropías &amp; ONGs</b>
 <b>Residentes y hogares de San Antonio y el condado de Bexar</b>	

## Actividades clave para impulsar la equidad digital

El plan es una **estrategia de conjunto**; juntos, implementaremos iniciativas y optimizaremos los fondos para obtener el mejor resultado posible.

**El liderazgo de la ciudad y el condado** hará uso de los fondos para organizar y actuar sobre las iniciativas, asociándose con las partes interesadas en la propiedad y la ejecución.

**Los líderes filantrópicos y sector privado de SA Digital Connects** galvanizarán el apoyo y el financiamiento para el plan y coordinarán el compromiso en toda la comunidad, asociándose para garantizar la actividad del sector público y el financiamiento para el acceso digital.

# El Trabajo Relevante

## ¿Cómo puedes ayudar?

### Coalición

(Sector Privado/  
Líderes  
Filantrópicos)

- 1 **Respaldo al plan de inclusión digital de las partes interesadas**
- 2 **Promoción para asegurar el financiamiento requerido** de fuentes federales, estatales, locales y filantrópicas e impulsar los temas económicos y sociales en todos los sectores
- 3 **Participación continua de la comunidad**, coordinación y activación (por ejemplo, portal de recursos, ayuntamientos, campañas de activación)

### Público

(Representantes de  
la  
Ciudad/Condado)

- 4 **Inversión pública**, incluyan la participación de las partes interesadas en el plan
- 5 Codificar **mapas detallados de fibra y activos** para informar la estrategia de desarrollo de infraestructura
- 6 Asegurar que la **estructura sea duradera** para llevar adelante la accesibilidad de banda ancha

### Compartido

(Coalición +  
Público)

- 7 Definir el **modelo operativo** entre entidades públicas y privadas y desarrollar un plan de recursos
- 8 Alinearse con los **objetivos y metas del plan**, incluida la definición de métricos de rendimiento y el establecimiento de mecanismos y reportes para realizar un seguimiento del progreso de forma continua.
- 9 **Participación del ISP** y comenzar conversaciones para construir el modelo de colaboración y asociación



La interrelación de las partes involucradas es primordial para el logro de nuestras metas a través del apoyo, involucramiento e implementación



**Funcionarios públicos de la ciudad, el condado, el estado y el gobierno federal** priorizarán y designarán fondos sostenibles para la equidad digital y la regulación/política habilitadora



**Sector privado** impulsará la necesidad de inversión digital y ayudará a implementar iniciativas digitales (por ejemplo, programación STEM, nodos de infraestructura)



**Proveedores de servicios** garantizarán que las soluciones se puedan proporcionar de manera asequible y confiable (por ejemplo, velocidad y asequibilidad)



**Organizaciones comunitarias** elevarán las necesidades de la comunidad y servirán como puntos de contacto clave para impulsar la adopción y apoyar las habilidades digitales



**Entidades educativas** (K-12, educación superior, bibliotecas, desarrollo de la fuerza laboral) expandirán el currículo digital/tecnológico y servirán como puntos focales para la recopilación y ejecución de datos



**Organizaciones sin fines de lucro** catalizarán la inversión y apoyarán la investigación, la recopilación de datos y trabajarán para cerrar la brecha digital

**Todas las partes interesadas deben unirse y aprovechar su experiencia única para cerrar la brecha de manera sostenible.**

# Gracias

SA DIGITAL CONNECTS

[WWW.SADIGITALCONNECTS.COM](http://WWW.SADIGITALCONNECTS.COM)

[CONNECT@SADIGITALCONNECTS.COM](mailto:CONNECT@SADIGITALCONNECTS.COM)